

PPT课件设计与应用

教育学院 霍彤



讨论提要



整体设计



误区破解



应用技巧



内容一



整体设计



优秀的课件需要设计

- ◆ 对没有设计的制作坚决说不



PowerPoint \neq Word

PPT文稿 \neq 教学课件

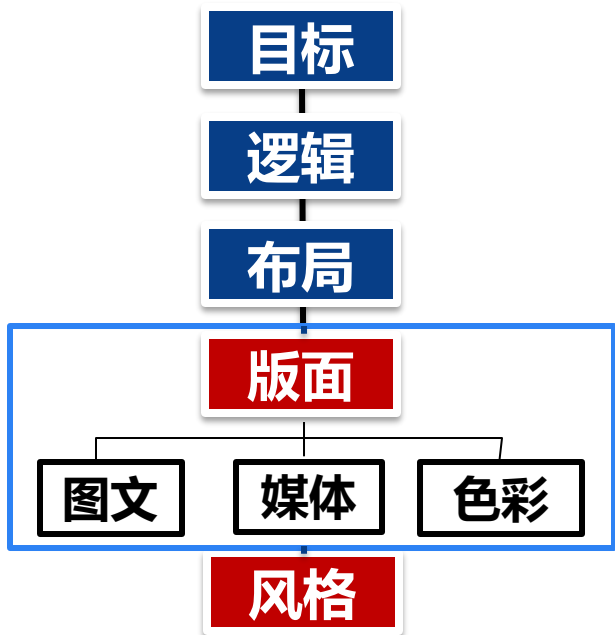
优秀的课件需要设计

◆ 课件制作前先做好设计



通过设计达到

- 化繁为简，提炼要点
- 组织结构化、展示多媒体化、呈现逻辑化
- 课件风格与讲解风格统一，更好地辅助讲解



明确PPT目标/听众对象/展示方式

规划促进学生思维和引导讲解的逻辑

设计好页面布局以更好地展示讲解要点

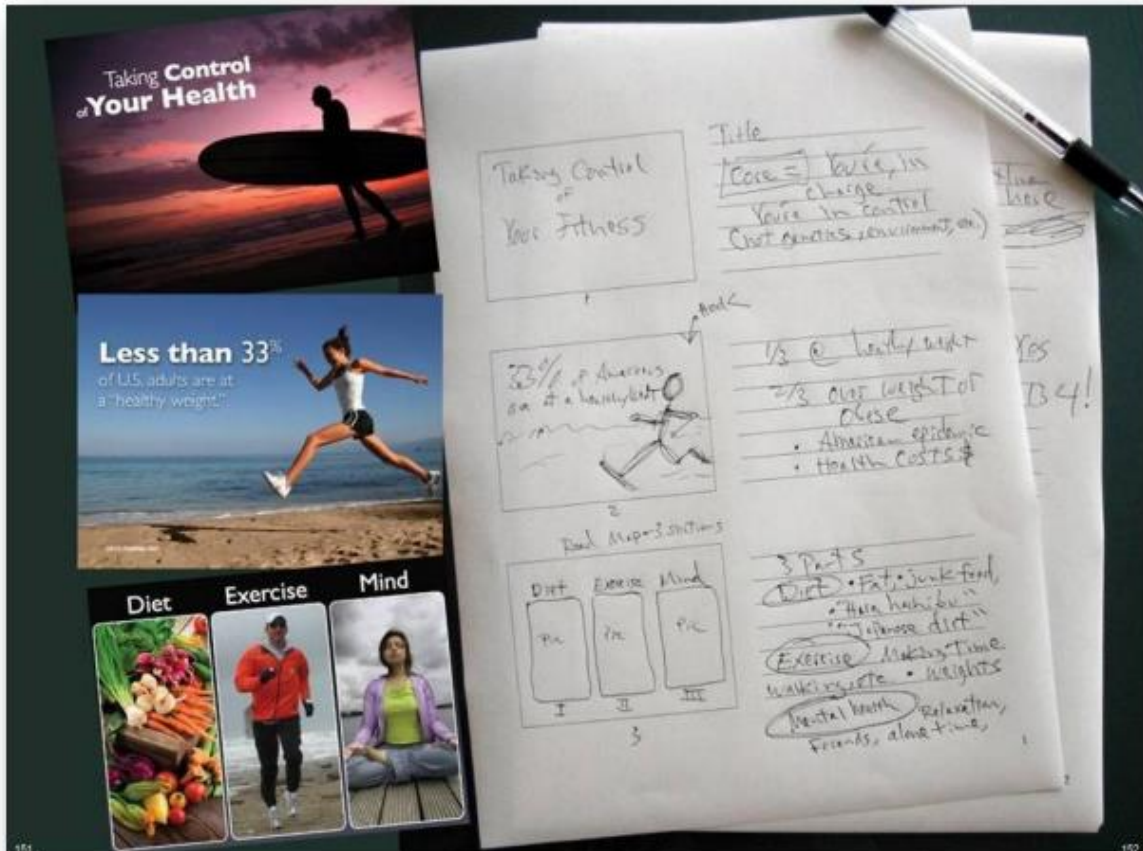
内容层次结构、图文排版、媒体交互、色彩

整体表现风格和讲解风格要统一

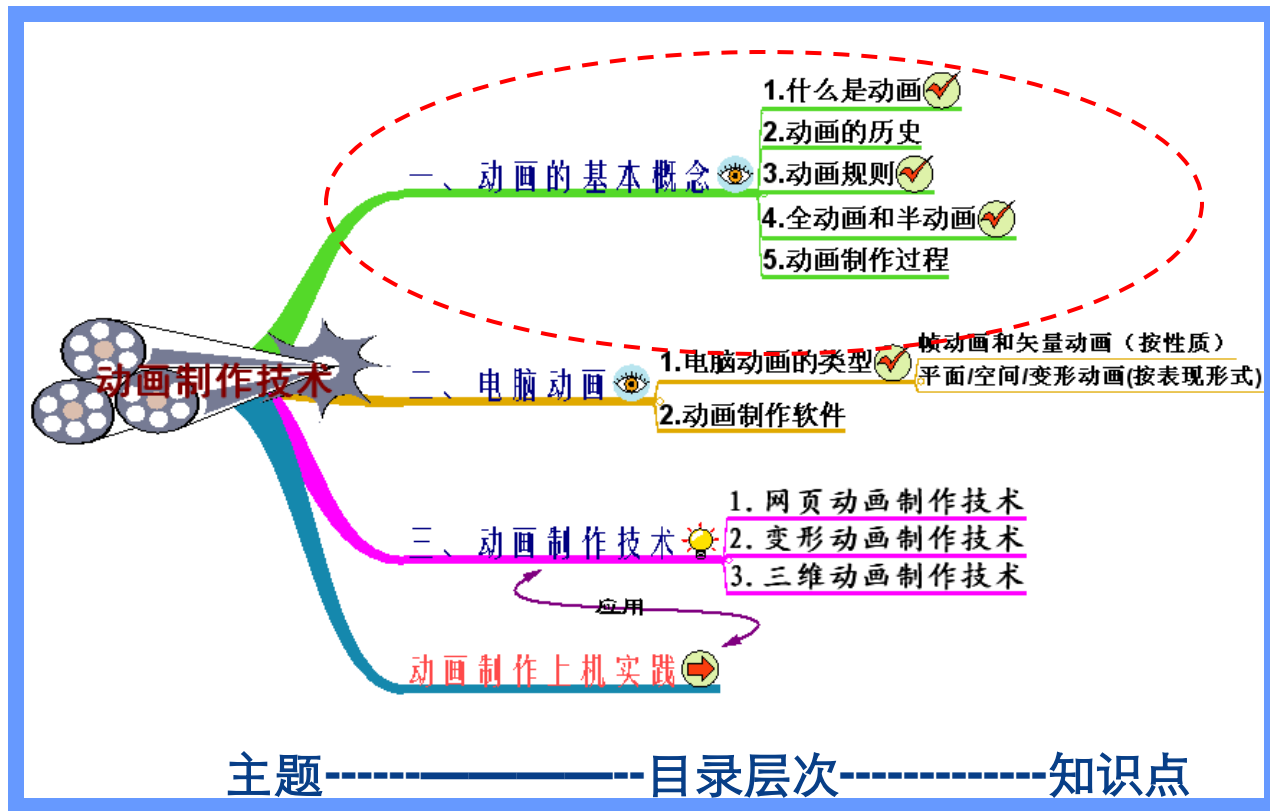
PPT课件构思

描绘构思

脚本



举例



一、动画基本概念

1. 什么是动画

动画由多幅内容连续且变化的画面组成，当连续地播放时，由于人的眼睛存在“视觉滞留效应”就产生动感。

当被观察的物体消失后，影像仍在大脑中停留一段时间，约为 $1/24s$



一、动画基本概念

2. 动画规则

● 规则分析



- 1) 连续多画面组成。
- 2) 前后画面存在内容差异。
- 3) 动作节奏必须遵循运动规律，可进行适度地夸张和发展。

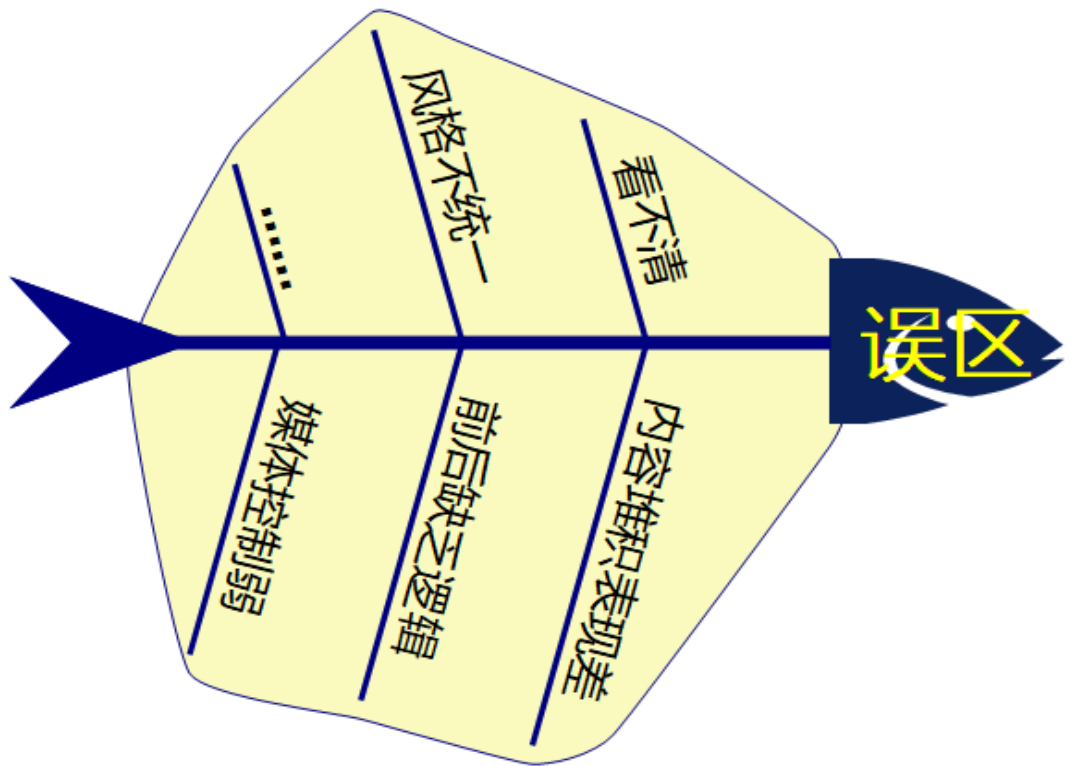
内容二



误区破解



PPT课件常见误区



常见误区破解

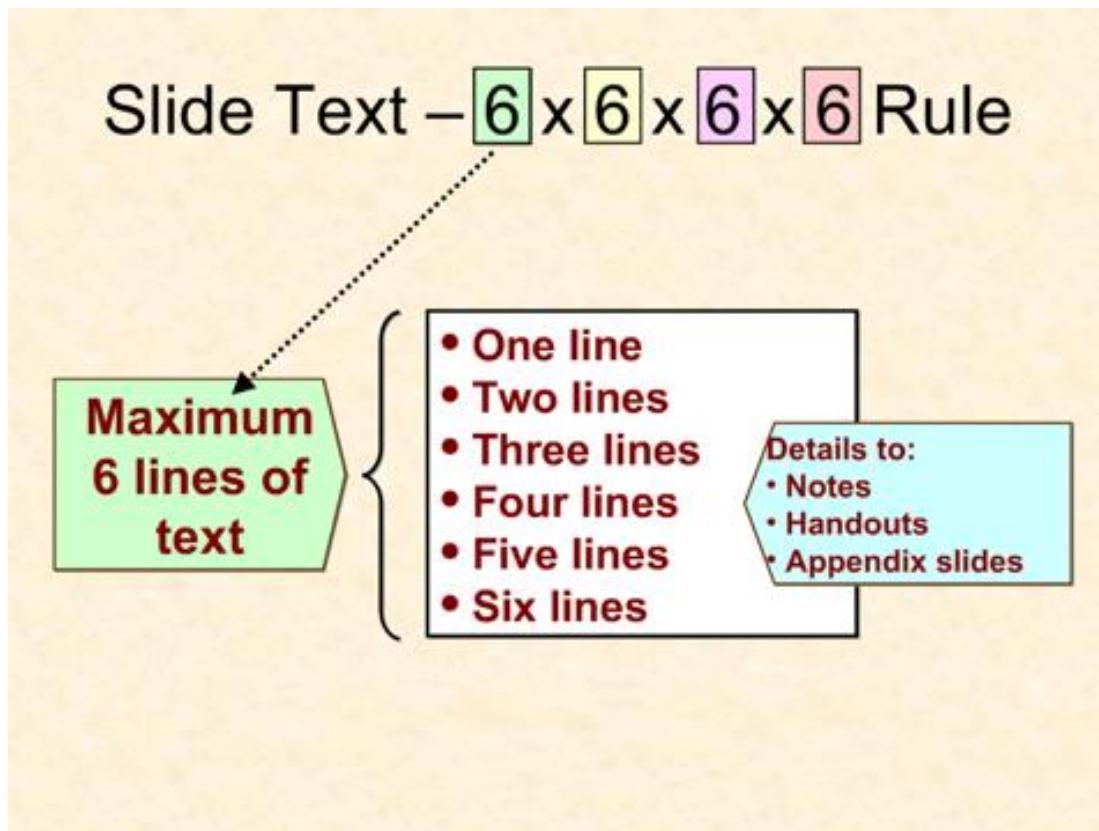
- ◆ **误区1：幻灯片内容看不清，忽视播放环境**
 - 实地测试
 - 文字4*6原则



常见误区破解

文本4X6原则:

- 每页最多6行字



常见误区破解

文本4X6原则：

- 每行最多6个字

Slide Text – 6 x 6 x 6 x 6 Rule

Maximum 6 words per line

- One Two Three Four Five Six
- Two lines
- Three lines
- Four lines
- Five lines
- Six lines

Details to:

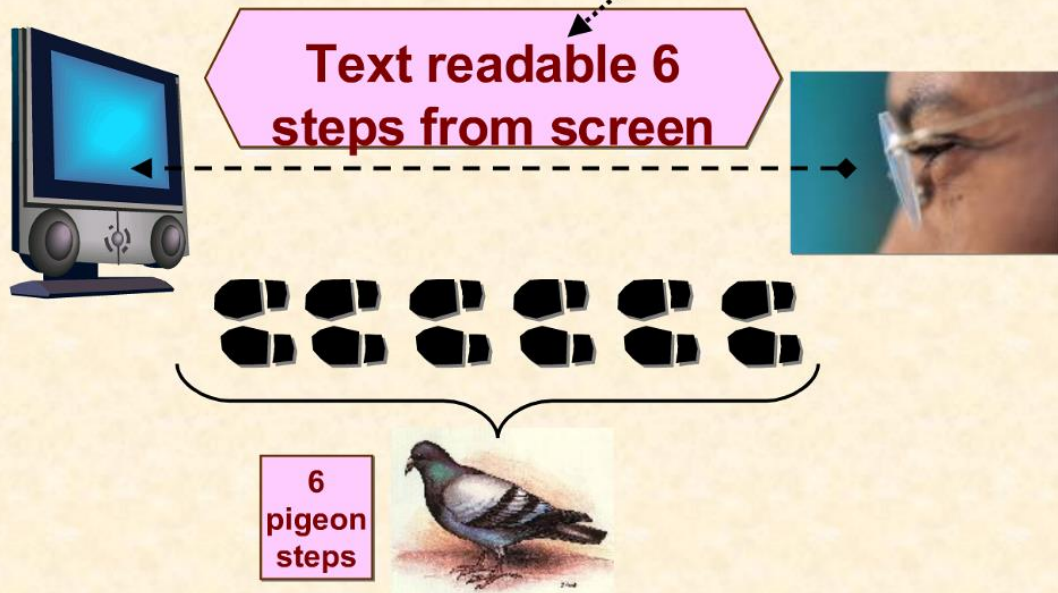
- Notes
- Handouts
- Appendix slides

常见误区破解

文本4X6原则:

- 距屏6步看清字

Slide Text – 6 x 6 x 6 x 6 Rule



常见误区破解

文本4X6原则：

- 6秒理解PPT

Slide Text – 6 x 6 x 6 x 6 Rule

Max. 6 seconds to understand slide



常见误区破解

- ◆ 误区2：文字堆积淹没要点，形式乏味
 - 简易三板斧（一删’ 二提炼’ 三图式化）
 - 运用CARP设计原则



三板斧：一删 二提炼 三图式化

标题

阅读型文稿段落叙事，面向读者；
阅读型文稿段落叙事，面向读者；
阅读型文稿段落叙事，面向读者；

线性组织文字信息，线性组织文字信息，
线性组织文字信息阅读型文稿段落叙事，
面向读者。

提炼要点

- ◆ 阅读型文稿
- ◆ 线性组织信息
- ◆ 面向读者

结构化思考





教学设计的理论基础

意义及关系?

- ✓ 系统科学理论 (系统方法)
- ✓ 学习理论
- ✓ 教学理论
- ✓ 传播理论

- 教学设计的理论基础：
学理论（学习心理学理论；传播理论。

2.1 学习理论与教学设计

行为主义，特别强调外部刺激的设计，主呈现教学信息，如果学生出现正确的反应

认知主义，否定了行为主义所倡导的学习主张研究个体的内部心理活动。

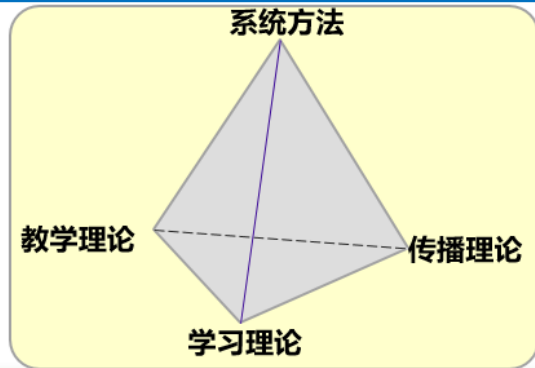
认知学派认为学习是个体积极的信息加工过程，教学应该按照信息的心理加工顺序准备教学活动。

建构主义，是一种关于知识和学习的理论，强调学习者的主动性，认为学习是学习者基于原有的知识经验生成意义、建构理解的过程，而这一过程常常是在社会文化互动中完成的。建构主义的提出有着深刻的思想渊源，它具有迥异于传统的学习理论和教学思想，对教学设计具有重要指导价值。

教学设计的理论基础

意义及关系?

- ✓ 意义
- ✓ 关系



CARP 设计原则

C —— **Contrast** (对比)

R —— **Repetition** (重复)

A —— **Alignment** (对齐)

P —— **Proximity** (亲密)

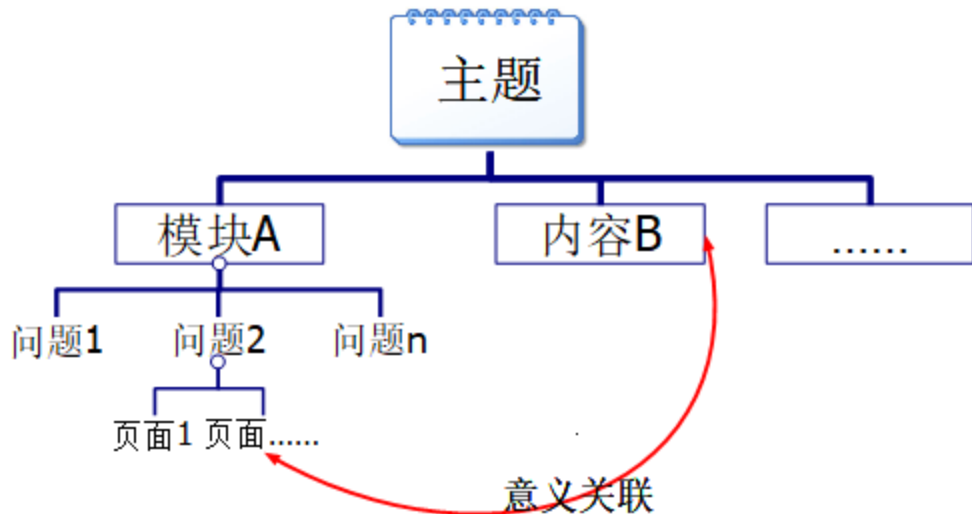
向数字设计大师
学界面设计

Robin Williams 《写给大家看的设计书》

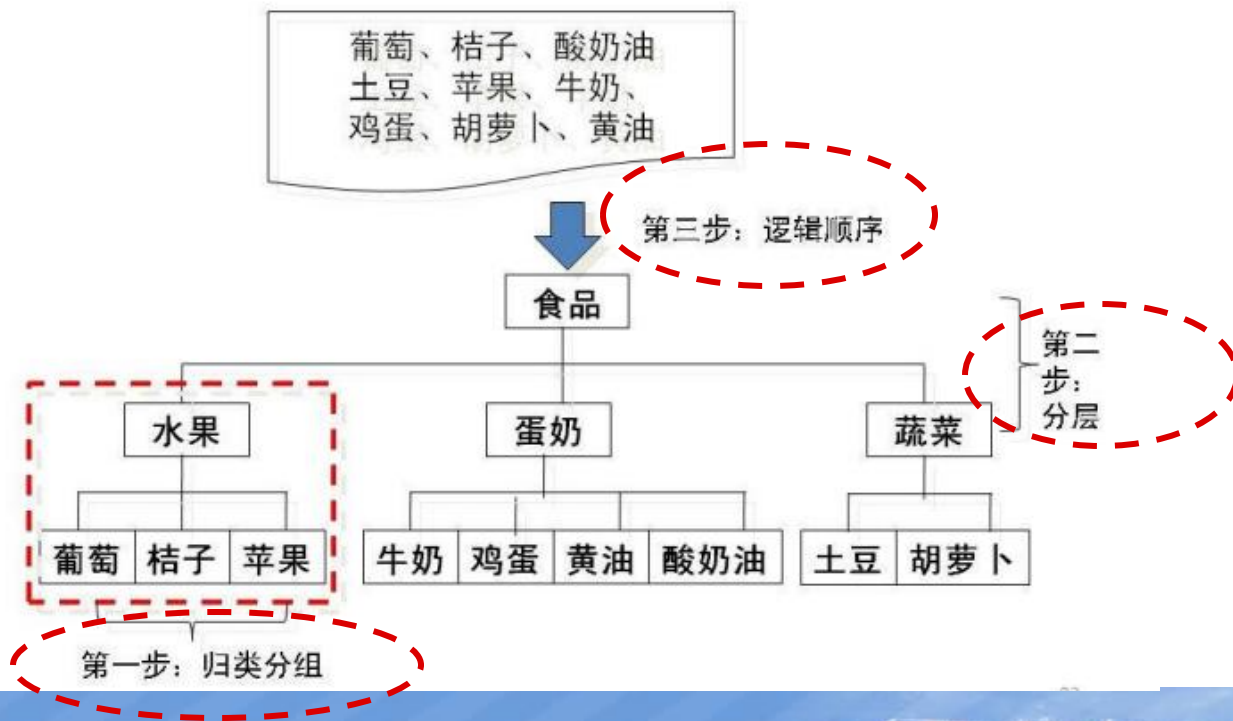
常见误区破解

◆ 误区3：前后内容联系缺乏逻辑

- PPT整体结构化设计
- 必要时使用目录导航



金字塔原理构建案例



PPT课件常见误区破解

◆ 误区4：乱用模板，风格不统一

- 抛弃标准模板，选用新模板
- 掌握母版的设计
- 课件风格与教学风格相统一



PPT课件常见误区破解

◆ 误区5：媒体控制弱，没有开放性

- 掌握必要的媒体交互控制技术
- 适当调用外部资源



联系上一期交互控制技巧



内容三



课件应用技巧



◆ 拥有必要装备

- PPT播放笔
- 便携扩音器
-

离开讲台到听众中去



◆ 放映技巧

- 熟悉常用快捷键
- 组织讨论时记住 “B” “W” 键
- 用遥控器控制PPT翻页
- 控制好节奏
- 巧用**演示者视图**备注提示

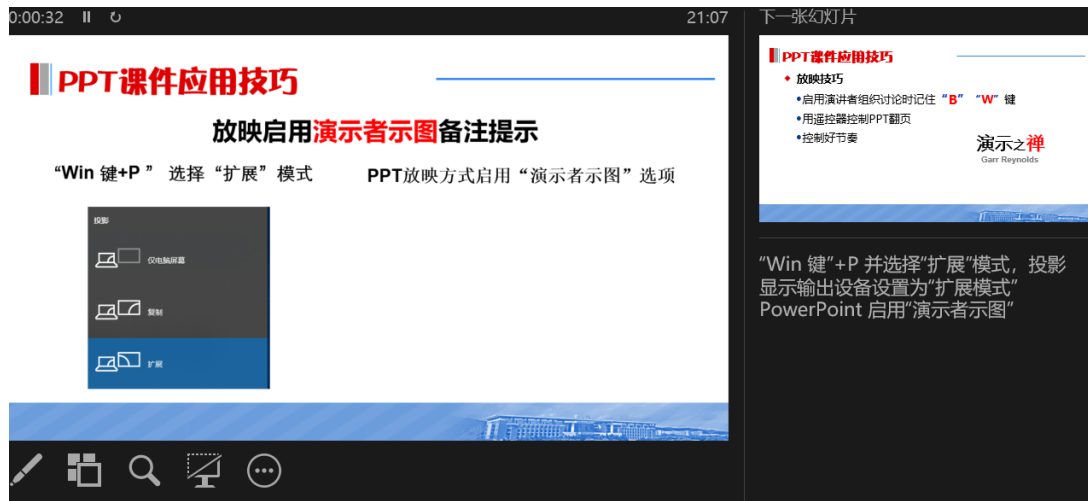
演示之禅

Garr Reynolds



放映启用**演示者视图**备注辅助

“Win 键+P” 选择“扩展”模式  PPT放映方式启用“演示者视图”



讨论交流

66603 huotong999@163.com

